



36 Lombard Street West, Floor 4, Toronto (ON), Canadá, M5C 2X3

EMERITA INTERCEPTA 14,0 m CON UNAS LEYES DE 4,3 % DE COBRE INCLUIDOS EN 26,8 m CON UNAS LEYES DE 2,6 % DE COBRE EN EL YACIMIENTO DE LA ROMANERA Y AUMENTA EL NÚMERO DE PERFORACIONES DEL PROYECTO IBW A 13

TORONTO, ONTARIO. 30 de septiembre de 2022 - Emerita Resources Corp. (TSX-V: EMO; OTCQB: EMOTF; FSE: LLJA) (la «Empresa» o «Emerita») anuncia más resultados de ensayos de la perforación de delineación de 2022 en el yacimiento de La Romanera del proyecto Iberian Belt West («IBW» o el «Proyecto»), propiedad absoluta de Emerita. IBW alberga tres yacimientos masivos de sulfuros previamente identificados: La Infanta, La Romanera y El Cura. Todos los depósitos están abiertos para la expansión en dirección de la capa y en profundidad. La Empresa también anuncia que continúa acelerando la perforación en IBW, donde ha aumentado el número de plataformas de perforación de 10 a 13. En la actualidad, hay 12 perforaciones en la delineación del yacimiento de La Romanera y 1 plataforma continúa perforando en La Infanta. En el programa participan 6 empresas de perforación.

Se han recibido resultados de ensayos de sondeo de 2 sondeos de exploración (LR019 y LR023) del yacimiento de La Romanera, incluidos a continuación.

Sondeo de exploración LR019:

El sondeo de exploración LR019 interceptó una mineralización masiva de sulfuros a lo largo de la sección 6525E. El sondeo de perforación encontró las dos lentes que conforman el yacimiento de La Romanera.

La lente superior se interceptó a una profundidad de 302,0 m en el sondeo, e incluye 31,0 m con unas leyes de 0,2 % de cobre, 0,5 % de plomo, 0,6 % de zinc, 1,7 g/t de oro y 37,4 g/t de plata, lo que incluye **9,7 m con unas leyes de 0,3 % de cobre, 0,5 % de plomo, 0,7 % de zinc, 3,4 g/t de oro y 32,1 g/t de plata**. La lente inferior se interceptó a una profundidad de 345,7 m, 18,9 m por debajo de la lente superior, e incluye **26,8 m con unas leyes de 2,6 % de cobre, 0,5 % de plomo, 1,1 % de zinc, 0,3 g/t de oro y 28,6 g/t de plata, lo que incluye 14,0 m con unas leyes de 4,3 % de cobre, 0,8 % de plomo, 1,7 % de zinc, 0,3 g/t de oro y 41,7 g/t de plata**. Las perforaciones históricas realizadas en esta zona, en el lado occidental del yacimiento, se detuvieron cerca de la lente inferior y solo interceptaron la lente superior (figura 3), lo que coloca a esta interceptación fuera de la zona de recursos histórica.

Ambas lentes son espesas en esta zona del yacimiento. La lente inferior está en el lado occidental de la zona de perforación histórica y fuera de ella (figuras 2 y 3). Los sulfuros masivos incluyen calcopirita, esfalerita y galena y piritas. La lente superior tiene elevados valores de oro, que se han observado en otros sondeos de exploración realizados en esta zona y no estaban incluidos en la evaluación histórica del yacimiento de recursos minerales. La lente inferior tiene valores muy altos de cobre. Esta es la primera interceptación que está por encima del 4 % de cobre perforada en La Romanera por Emerita o incluida en la base de datos de sondeo de exploración históricos. El sondeo de exploración histórico más cercano que penetró la lente inferior está a unos 100 m al oeste. La sección longitudinal de la lente inferior (figura 3) muestra el tamaño de las interceptaciones del sondeo de exploración históricos.



36 Lombard Street West, Floor 4, Toronto (ON), Canadá, M5C 2X3

Según Joaquín Merino, P. Geo. y presidente de Emerita, «Continuamos ampliando la envoltura mineralizada en La Romanera. La perforación histórica fue realizada en una serie de campañas por más de un operador, y el enfoque parece haber sido diferente en las distintas campañas y a medida que nuestra comprensión de la geología evolucionó con el tiempo. En determinados sondeos se identificaron sulfuros masivos, pero no se analizaron. Emerita está detectando elevados valores de oro en zonas de la lente superior, por ejemplo, que no se muestrearon en los sondeos históricos porque visualmente tenían menos contenido de metal base. En otras zonas del yacimiento, Emerita está interceptando dos lentes donde la base de datos histórica solo tiene datos que indican una sola lente. Continuamos acelerando el programa de perforación y esperamos proporcionar una estimación de recursos minerales de conformidad con NI 43-101».

Sondeo de exploración LR023:

El sondeo de perforación LR023 interceptó una mineralización masiva de sulfuros a unos 250 m por debajo de la superficie lo largo de la sección 6550E. Esto es aproximadamente 50 m por encima del sondeo de exploración LR019. También intercepta las dos lentes. La lente superior se halló a partir de los 281,7 m, con 12,6 m con unas leyes de 0,4 % de cobre, 0,3 % de plomo, 0,2 % de zinc, 1,0 g/t de oro y 22,3 g/t de plata. La lente inferior se interceptó a 23,4 m por debajo de la lente superior, con 5,3 m con unas leyes de 0,9 % de cobre, 1,2 % de plomo, 1,9 % de zinc, 1,0 g/t de oro y 65,7 g/t de plata. En este sondeo, la lente inferior tiene leyes de metal base mayores que las de la lente superior y leyes de oro similares.

Hasta la fecha, se han completado 33 sondeos de exploración en el yacimiento de La Romanera, que es el objetivo principal del programa IBW. En la actualidad, hay 12 sondeos de exploración adicionales en preparación y 12 sondeos de exploración adicionales en curso en La Romanera. La Empresa mantiene una plataforma en La Infanta realizando perforación de relleno. Las temperaturas están descendiendo rápidamente, lo que permitirá aumentar la eficiencia de la perforación, al eliminarse las restricciones por peligro de incendio. La Empresa también ha incorporado un tercer coreshack en la misma zona industrial para almacenar cajas de testigos.

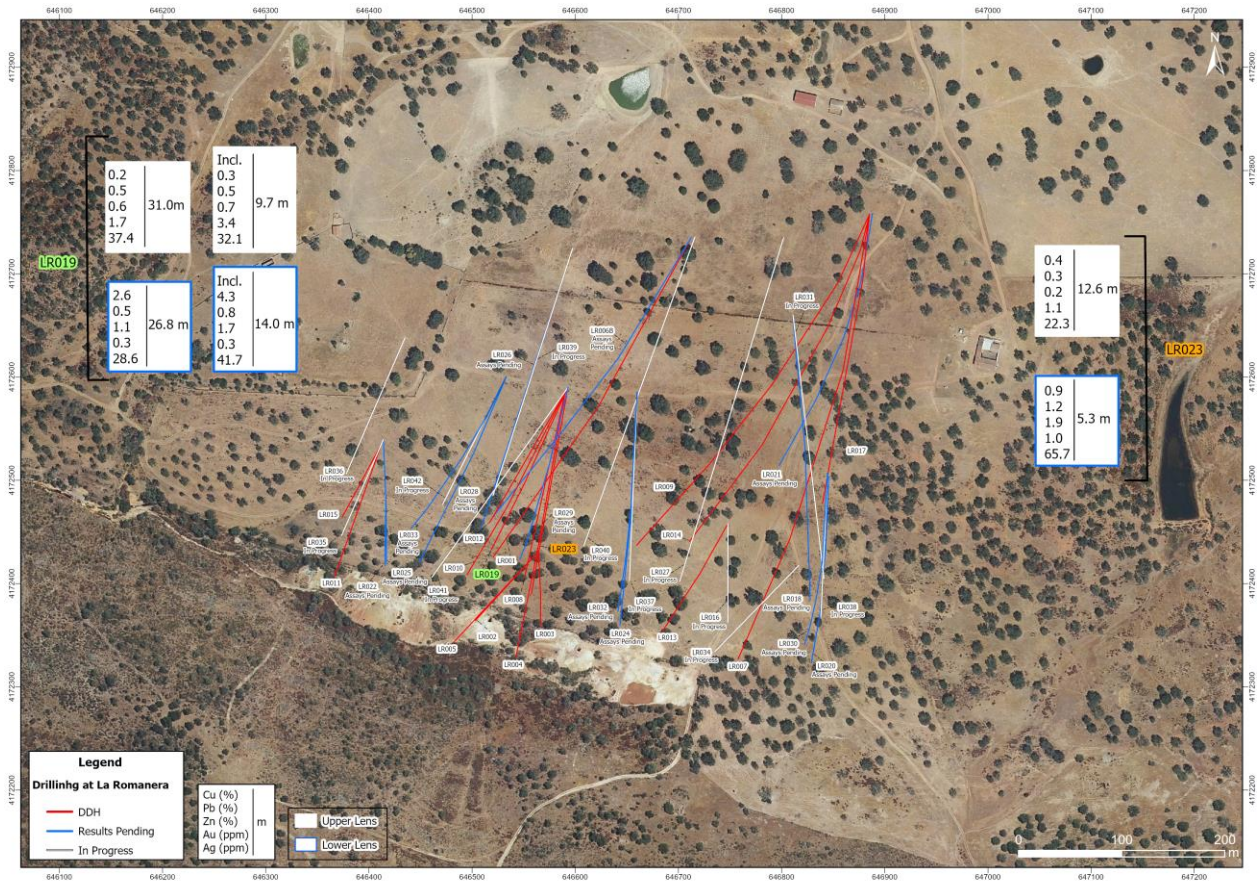
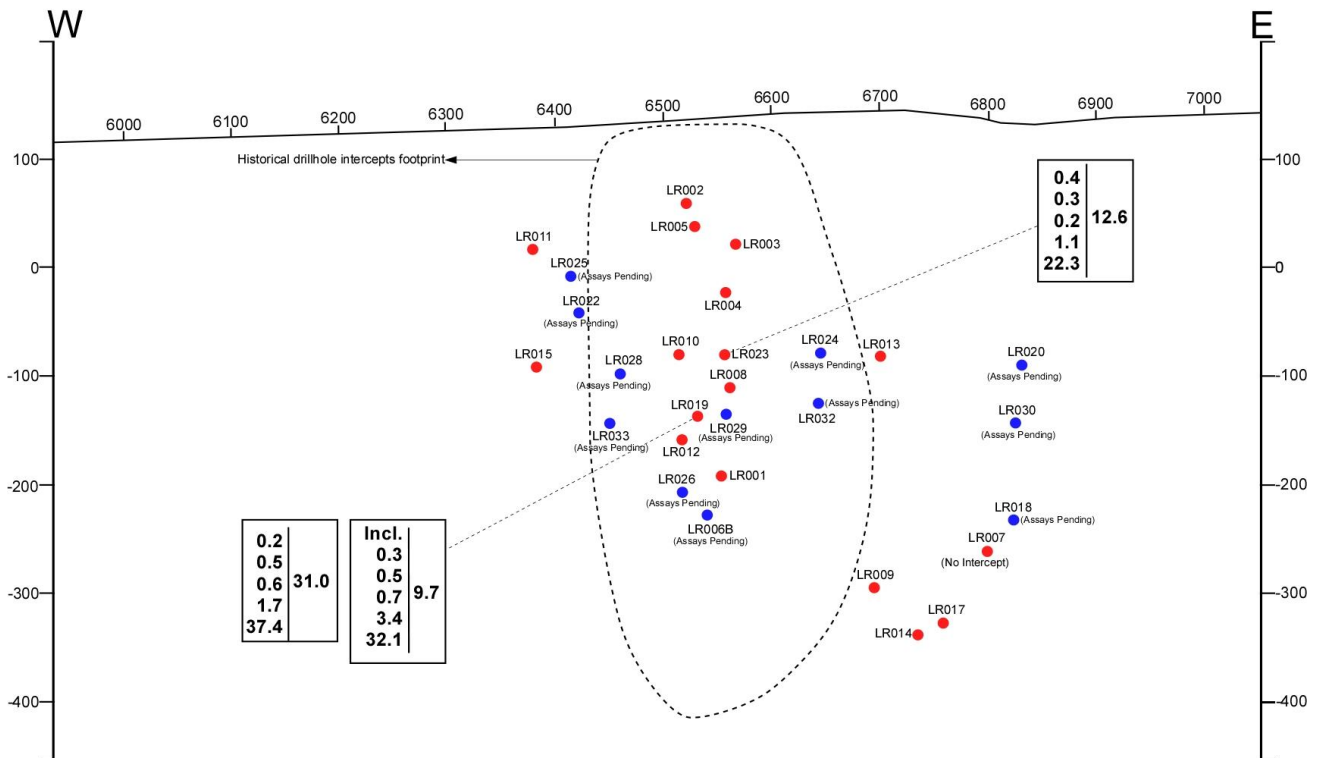


Figura 1: Mapa de ubicación de los sondeos de exploración LR019 y LR023.



36 Lombard Street West, Floor 4, Toronto (ON), Canadá, M5C 2X3

La Romanera Longitudinal Section; Upper Lens: N80°W/70°N



Assay legend	
Cu (%)	m
Pb (%)	
Zn (%)	
Au (ppm)	
Ag (ppm)	

Looking North

100m

Figura 2: Sección longitudinal vertical de la lente superior del yacimiento de La Romanera. La línea de puntos muestra la zona aproximada incluida en la estimación de recursos minerales histórica de 34 millones de toneladas. Las interceptaciones de la perforación mostradas son de la campaña de perforación de Emerita, y no de los sondeos de exploración históricos.



36 Lombard Street West, Floor 4, Toronto (ON), Canadá, M5C 2X3

La Romanera Longitudinal Section; Lower Lens: N80°W/70°N

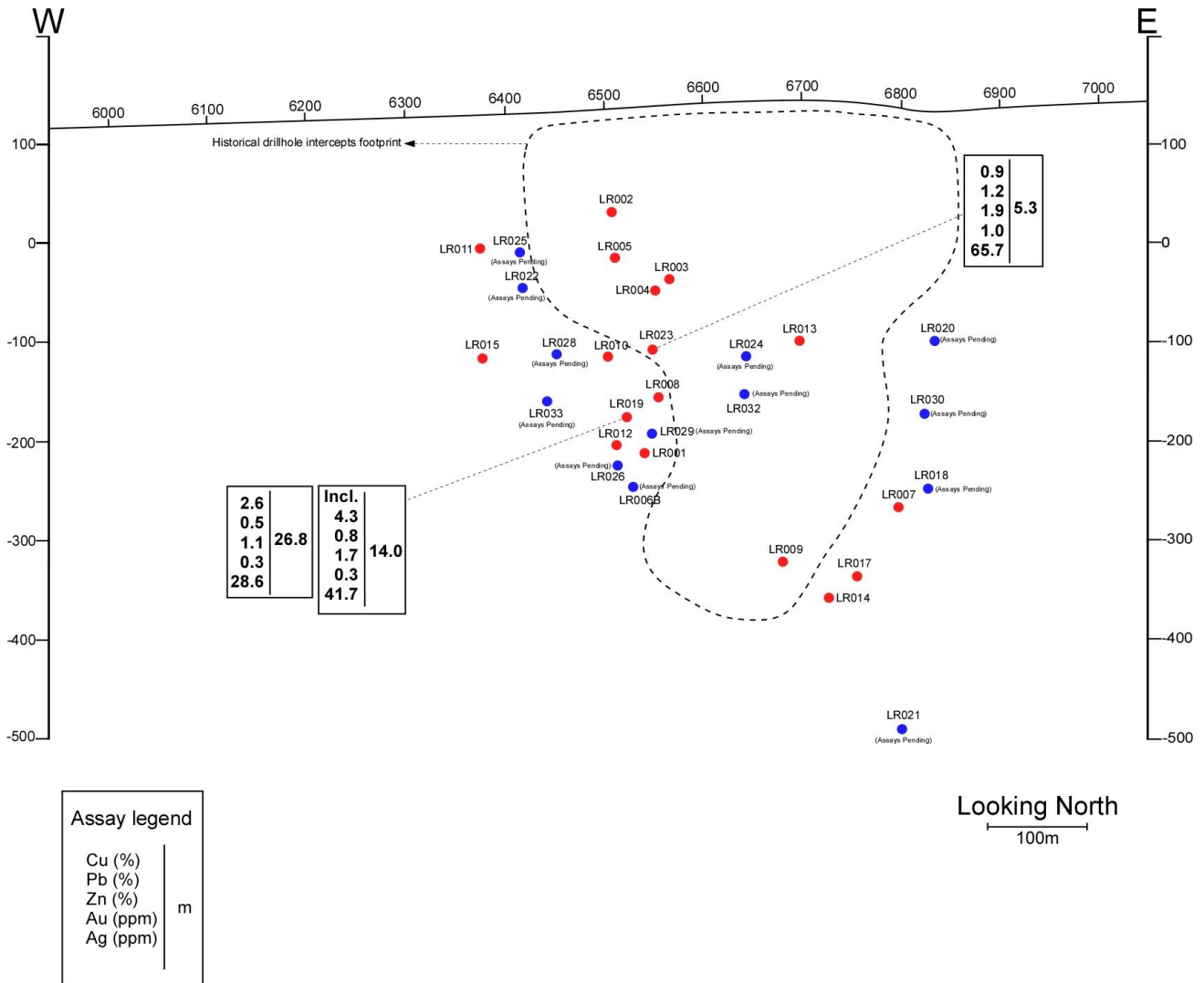


Figura 3: Sección longitudinal vertical de la lente inferior del yacimiento de La Romanera. La línea de puntos muestra la zona aproximada incluida en la estimación de recursos minerales histórica de 34 millones de toneladas. Las interceptaciones de la perforación mostradas son de la campaña de perforación de Emerita, y no de los sondeos de exploración históricos. Los sondeos de exploración históricos que interceptaron la lente superior en la zona del LR019 se detuvieron antes de interceptar la lente inferior. East

Tabla 1. Datos del sondeo de exploración de diamantes: La Romanera.

DDH	Easting	Northing	Elevation	azimuth	dip	depth (m)	FROM	TO	Width (m)	Cu_%	Pb_%	Zn_%	Au_g/t	Ag_g/t	LENS
LR019	646593	4172590	148	203	-47	384.6	302.0	333.0	31.0	0.2	0.5	0.6	1.70	37.4	UL
incl.							317.2	326.8	9.7	0.3	0.5	0.7	3.37	32.1	UL
LR019							345.7	372.5	26.8	2.6	0.5	1.1	0.28	28.6	LL
incl.							357.0	371.0	14.0	4.3	0.8	1.7	0.33	41.7	LL
LR023	646593	4172590	148	190	-54	348.5	281.7	294.3	12.6	0.4	0.3	0.2	1.07	22.3	UL
LR023							317.7	322.9	5.3	0.9	1.2	1.9	0.98	65.7	LL

LL= lente inferior en La Romanera, UL= lente superior en La Romanera



36 Lombard Street West, Floor 4, Toronto (ON), Canadá, M5C 2X3

Personal cualificado

La información científico-técnica de este comunicado de prensa ha sido revisada y aprobada por Joaquín Merino, P. Geo, presidente de la Empresa y personal cualificado según lo definido por el instrumento NI 43-101 de los administradores de valores canadienses.

No se ha realizado suficiente trabajo con personal cualificado, según lo definido por el instrumento nacional 43-101, en nombre de Emerita para clasificar la estimación histórica mencionada anteriormente como reservas minerales o recursos minerales actuales, y Emerita no considera la estimación histórica como reservas minerales o recursos minerales actuales. Las estimaciones históricas no deben aceptarse como válidas.

Acerca de Emerita Resources Corp.

Emerita es una empresa de recursos naturales dedicada a la adquisición, la exploración y el desarrollo de propiedades minerales en Europa. Se centra principalmente en la exploración en España. El domicilio social y el equipo técnico de la Empresa se encuentran en Sevilla (España), aunque también hay una oficina administrativa en Toronto (Canadá).

Para obtener más información, póngase en contacto con:

Joaquín Merino
+34 (628) 1754 66 (España)

Vincent Chen
+1 778 990 9433 (Toronto)
info@emeritaresources.com

Precauciones respecto a la información prospectiva

Este comunicado de prensa contiene información prospectiva a efectos de la legislación de valores canadiense aplicable. La información prospectiva incluye, entre otros, la mineralización del proyecto IBW, el calendario de resultados del ensayo, la prospectividad del Proyecto, el calendario y la capacidad de la Empresa para producir una estimación de recursos minerales que cumpla con el instrumento NI 43-101 y los planes futuros de la Empresa. Por lo general, la información prospectiva se puede identificar mediante el uso de terminología prospectiva como «planea», «espera» (o «no espera»), «se espera», «presupuesto», «programado», «estima», «prevé», «pretende», «anticipa» (o «no anticipa»), «cree», o variaciones de dichas palabras y frases. Además, expresiones como «pueden», «podrían», «serían», «podría», «se tomará», «ocurrirá» o «se logrará» se aplican a algunos eventos, resultados o acciones. La información prospectiva está sujeta a riesgos conocidos y desconocidos, incertidumbres y otros factores que pueden causar que los resultados reales, el nivel de actividad, el rendimiento o los logros de Emerita sean sustancialmente diferentes de lo expresado o implícito en ella. La información prospectiva incluye, entre otros, incertidumbres comerciales, económicas, competitivas, geopolíticas y sociales generales; resultados reales de las actividades de exploración actuales; riesgos asociados con la operación en jurisdicciones extranjeras; capacidad para integrar correctamente las propiedades adquiridas; riesgos de operaciones en el extranjero, y otros riesgos propios de la industria minera. Aunque Emerita ha intentado identificar los factores causantes de que los resultados reales difieran materialmente del contenido de la información prospectiva, pueden darse otros elementos que provoquen que los resultados no sean los previstos, estimados o esperados. No se puede garantizar que dicha información



36 Lombard Street West, Floor 4, Toronto (ON), Canadá, M5C 2X3

sea precisa, ya que los resultados reales y los eventos futuros podrían diferir materialmente de lo indicado en ella. Por lo tanto, los lectores no deben tomar la información prospectiva como valor totalmente fiable. Emerita no se compromete a actualizar la información prospectiva, salvo que así lo exijan las leyes de valores aplicables.

NI TSX VENTURE EXCHANGE NI SU PROVEEDOR DE SERVICIOS DE REGULACIÓN (SEGÚN SE DEFINE ESTE TÉRMINO EN LAS POLÍTICAS DE TSX VENTURE EXCHANGE) ASUMEN NINGUNA RESPONSABILIDAD POR LA ADECUACIÓN O PRECISIÓN DE ESTE COMUNICADO.